

So schön kann effektiver Wetterschutz sein

## Brillux Deckfarbe 871



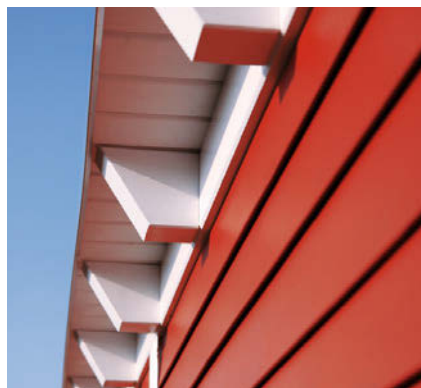
Brillux Deckfarbe 871

# Unser Rezept für gesundes Holz

Wind und Regen, Frost und Sonne – Holzbauteile im Außenbereich sind teilweise extremen Bedingungen ausgesetzt. Klar, dass auch die Beschichtungen hier ganz schön was leisten müssen. Deshalb hat Brillux für nicht maßhaltige und begrenzt maßhaltige Bauelemente wie Dachuntersichten, Fensterläden, Verbretterungen, Zäune, Dachrinnen oder Ständerwerk im Fachwerkbau mit Deckfarbe 871 eine Dispersionslackfarbe im Programm, die für höchsten Witterungsschutz sorgt. Und weil wir wissen, dass Sie als Profi-Verarbeiter ebenso großen Wert auf eine individuelle, dekorative Gestaltung legen, gibt's unsere Deckfarbe 871 nicht nur in 10 Standardfarbtönen, sondern über das Brillux Farbsystem in vielen weiteren attraktiven Farbtönen.

## Entdecken Sie die einzigartigen Vorteile und Eigenschaften von Deckfarbe 871:

- hoch wetterbeständige Dispersionslackfarbe
- wasserbasiert
- ideale Kombination aus höchstem UV- und Witterungsschutz und Ästhetik
- erhält die dekorative Holzstruktur
- schnell trocknend
- diffusionsfähig und zugleich Wasser abweisend
- gute Dehnfähigkeit, versprödet nicht
- auch auf Hart-PVC, Zink und CoilCoating einsetzbar
- Gebindegrößen: 750 ml, 3 Liter, 10 Liter



## Gute Dehnfähigkeit des Anstrichfilms

Auch das ist eine zentrale Anforderung an die deckende Beschichtung nicht maßhaltiger Holzbauteile: Die Dehnfähigkeit. Schließlich ist Holz erheblichen Quell- und Schwindbewegungen unterworfen. Damit die Beschichtung diesen Quell- und Schwindbewegungen folgen kann, kommt es auf die gute Dehnbarkeit des Anstrichfilms an. Aufgrund ihrer Bindemittelbasis hat unsere Deckfarbe 871 eine gute Dehnfähigkeit, versprödet nicht und erzielt somit beste Ergebnisse.



### Ausgezeichnet: Farbtonstabilität und Gestaltungsvielfalt

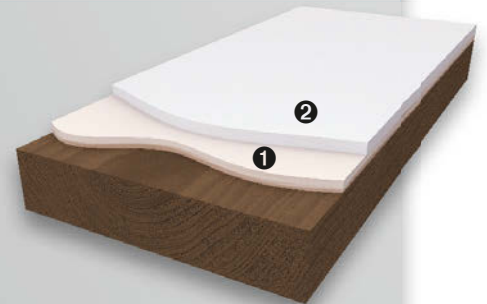
Rot bleibt Rot und Blau bleibt Blau. Ein hochwertiger Beschichtungsaufbau hat nicht nur schützende Funktionen, sondern auch ästhetische. Mit der Deckfarbe 871 genießen Sie neben einer ausgezeichneten Farbtonstabilität eine uneingeschränkte Gestaltungsfreiheit und bringen Optik und Funktion in Einklang. Die grenzenlose Farbtonvielfalt ermöglicht selbst die Umsetzung ausgefallener Kundenwünsche.

### Feuchtigkeitsregulierung durch die Beschichtung

Überall dort, wo es unvermeidbar ist, dass Feuchtigkeit in das Holz eindringen kann, sollte die Beschichtung diffusionsfähig sein und damit den Feuchtigkeitsausgleich sicherstellen. Auch für die Beschichtung von Fachwerk sind klare Anforderungen hinsichtlich des Wasserdampf-Diffusionswiderstands definiert. Die Rezeptur von Deckfarbe 871 ist so eingestellt, dass die Beschichtungen diffusionsfähig und zugleich Wasser abweisend sind.

### Profi-Tipp

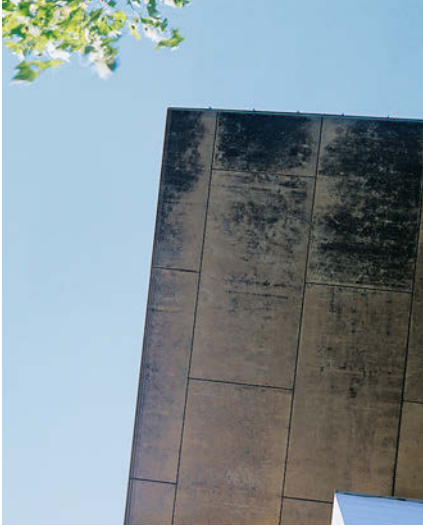
Deckfarbe 871 ist als Grund-, Zwischen- und Schlussanstrich auf vielen Holzuntergründen einsetzbar. Die Ausnahme bilden inhaltsstoffreiche Hölzer. Während bei herkömmlichen Grundierungen ein Großteil an Holz-inhaltsstoffen an die Beschichtungs-oberfläche gelangt, wird durch den Einsatz des Isoprimer 243 ein Durchschlagen wirkungsvoll verhindert. Insbesondere bei weißen oder hellfarbigen Anstrichen empfehlen wir daher den Grundanstrich im Systemaufbau mit Isoprimer 243 auszuführen.



❶ Brillux Isoprimer 243 löst kaum Holz-inhaltsstoffe ...

❷ ... und durch die kationische Formulierung entsteht eine Barriere-wirkung, die ein Durchschlagen wirkungsvoll verhindert.

Bevor es zu grün wird  
**Brillux Protect**



Holz im Außenbereich kann sich im Laufe der Zeit ebenso wie Fassaden grün färben. Dafür verantwortlich sind Mikroorganismen. Da die Schwefeldioxid-Konzentration in der Luft immer geringer wird, Stickstoffverbindungen aber zunehmen sind viele Oberflächen in stärkerem Maße von Algen und Pilzen befallen. Diese unschöne Grünfärbung beeinträchtigt auch auf Holzbauteilen das optische Bild und wird oftmals juristisch sogar als Mangel angesehen.

Mit Protect bietet Brillux ein flexibles Schutzkonzept mit vorbeugendem Filmschutz der Beschichtung. Auf Wunsch erhalten Sie Deckfarbe 871 in allen Farbtönen mit Protect ausgerüstet. So sorgen Sie mit dem Anstrich nicht nur für höchsten Witterungsschutz und dekorative Gestaltung, sondern zugleich für systematischen Rundum-Schutz vor Algen und Pilzen.



[www.brillux.de/holzbeschichtungen](http://www.brillux.de/holzbeschichtungen)

Brillux | Weseler Straße 401 | 48163 Münster  
 Tel. +49 (0)251 7188-193 | Fax +49 (0)251 7188-439  
[info@brillux.de](mailto:info@brillux.de) | [www.brillux.de](http://www.brillux.de)



**Brillux**  
 ..mehr als Farbe